

TÉRFIGYELŐ KAMERARENDSZEREK

A kültéri kamerák, térfigyelőrendszerek **fokozottan ki vannak szolgáltatva a villámcsapások és különböző léghőri zavarjelenségek romboló hatásának.**

Az eredmény - rosszabb esetben - látható megsemmisülés, de az esetek nagy részében "csak" meghibásodás. Mindenképpen jelentős a kárérték: vagy újat kell telepíteni, vagy javítás válik szükségessé. Nem szabad megfedkezni az ún. **következményi károkról** sem, a meghibásodott kamera **nem rögzít egyetlen eseményt sem**, a rögzített felvételek azonban fontosak lehetnek egy adott esemény utólagos kivizsgálásakor (pl. erőszakos bűncselekmények stb.).

A KKV 230/06 típusú készülék kül- és beltéri kamerák 230V-os hálózati, valamint a koax hálózati (jelvezeték) túlfeszültség- és másodlagos villámvédelmét megbízhatóan ellátja. Igény esetén a tokozatba a kamerák vezérléséhez szükséges soros port védőkészülékét is beépítjük (RS 422-485), KKV - SP...kivitel.

Az energiaellátás (230 V), valamint a jelvezeteki oldalon többlépcsős védelmi egységek biztosítják hogy a túlfeszültség- és egyéb zavarjelenségek ne juthassanak a kamera elektronikájához.

A beépített zöld LED a védelmi rendszer működőképességét, a sárga LED pedig a védőkészülék kifogástalan működéséhez szükséges földpotenciál (Pe) meglétét jelzi, biztosítva ezzel az

üzemeltető részére az egyszerű, vizuális úton történő ellenőrzést.

A készüléket igény szerint kültéri, vagy beltéri kivitelben, teljesen szállítjuk.

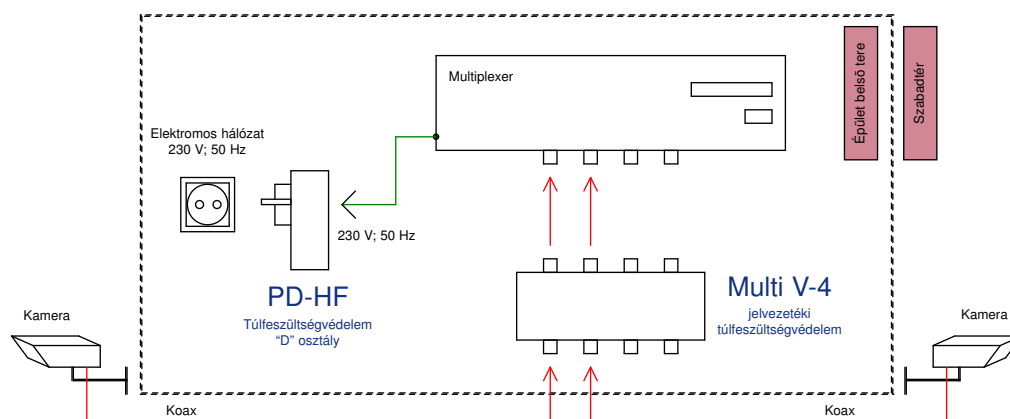
Az épületen belül telepített videójelfeldolgozó egységek (pl. multiplexer) a villám közvetlen romboló hatásának ugyan nincsenek kitéve, de a másodlagos túlfeszültség- és zavarhatások két irányból becsatolódva zavarhatják működésüket, vagy tönkretelhetik azokat (230 V oldal, jelvezeték).

A Multi V típusú védőkészülék 4 és 8 csatornás változatban készül és ezt - igény szerint - többszörözni is lehet.

A Multi V árnyékolt tokozatba épített 4, ill. 8 független jeloldali túlfeszültségvédelmet tartalmaz. A tokozat oldalán egy csavaros csatlakozó biztosítja a védőkészülék földelését (Pe), mely csatlakoztatása (pl. a védendő készülék fém házához) biztosítja a védelem kifogástalan, megbízható működését.

A DK CAT.5 típusú védőkészülékek a digitális kameráknál a táp- és jeloldali védelmet látják el. Alkalmazható az összes strukturált hálózati rendszeren.

Multi V - alkalmazási példa





A KKV 230/06-1(2) típusú, IP 66-os védettségű tokozatba épített, kombinált túlfeszültséglevezető a térfigyelő kamerák védelméhez lett kifejlesztve, amely magába foglal egy energiaellátás- és egy jelvezeték oldali levezetőt. A KKV 230/06-1(2) típusú túlfeszültségvédelem különféle kivitelű és fokozatú részegységekkel rendelhető. Az alapkivitel áramellátás oldalon egyfázisú finomfokozatú, jelvezeték oldalon BNC csatlakozóval szerelt, 6 V-os feszültségű levezetőt (levezetőket) tartalmaz. A készüléket a védendő kamera közvetlen közelébe, annak energiaellátó, valamint jelvezeteki áramkörébe sorosan kell beépíteni. A készülék működőképességét zöld, a csatlakozó védővezető folytonosságát sárga színű LED jelzi. A térfigyelő kamerákat minden esetben villámvédett zónába kell helyezni (legalább 0B), hogy a kamerát közvetlen villámcsapás ne érhesse.

Technikai adatok

Áramellátás:

| | |
|-------------------------------|---------------------|
| Névleges feszültség: | 230 V _{AC} |
| Max. eng. üzemi feszültség: | 250 V _{AC} |
| Névleges áram: | 10 A |
| Névl. levezetőáram (8/20) μs: | 2,5 kA |
| Határ levez. áram (8/20) μs: | 5 kA |
| Max. előtétbizt.: | 10 A |
| Maradékfeszültség: | < 1,5 kV |
| Megszólalási idő: | < 25 ns |
| Tokozat védettsége: | IP 66 |
| Csatlakozás: | Sorkapocs |
| Hőmérsékleti tartomány: | -40°C +85°C |

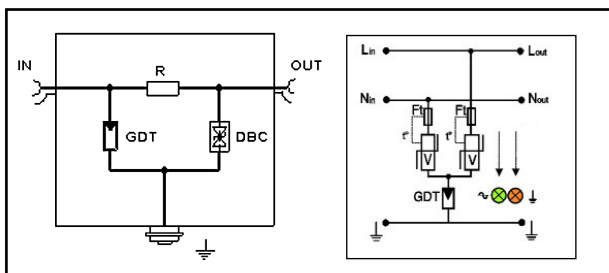
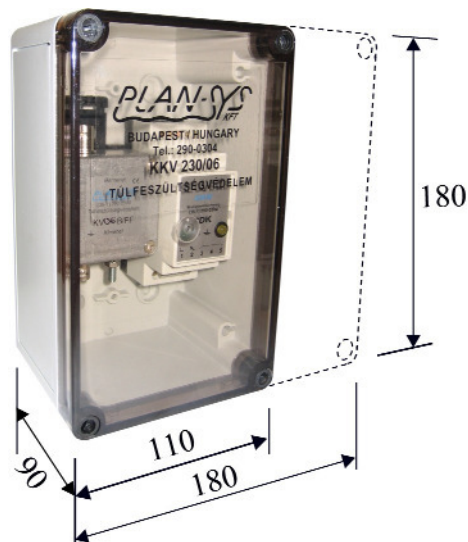
Jelvezeték:

| | |
|----------------------------------|-------------------|
| Névl. feszültség: | 6 V _{DC} |
| Villámleköőáram (10/350) μs: | 3 kA |
| Névl. levez. lököáram (8/20) μs: | 5 kA |
| Frekvencia tartomány: | 0 - 200 MHz |
| Beiktatási csillapítás: | < 0,6 dB |
| Hullámellenállás: | 50 Ohm |
| Csatlakozás: | BNC |
| Megszólalási idő: | 1 ns |

Megnevezés:

Rendelési kód:

| | |
|--------------------------------|---------|
| KKV 230/06-1, egy koax védelem | 12001-P |
| KKV 230/06-2, két koax védelem | 12002-P |
| KKV SP-1 | SPEC-1 |
| KKV SP-2 | SPEC-2 |



- V varisztor
- Ft hőbiztosíték
- t° termikus leválasztó
- GDT 2 pólusú gázlevezető
- R: ellenállás
- DBC kiskapacitású diódahálózat

DK CAT.5

Digitális kamerák védelme

A DK CAT.5 típusú túlfeszültségvédelem az EN 50173 CAT.5 szabvány szerinti, strukturált kábelezésű hálózatok könnyen szerelhető, praktikus védőkészüléke. Kiválóan alkalmas a digitális kamerák zavarvédelmére. Be- és kimeneti oldalon árnyékolt RJ45-ös csatlakozók állnak rendelkezésre. A helyi potenciálkiegyenlítő hálózathoz történő illesztést a készülék tetején kialakított földelőcsavar segítségével lehet biztosítani. Mind a 8 ér védett. A védőkapcsolás kétlépcsős, kis kapacitású védődiódákból és gáz-töltésű levezetőből áll.



Technikai adatok:

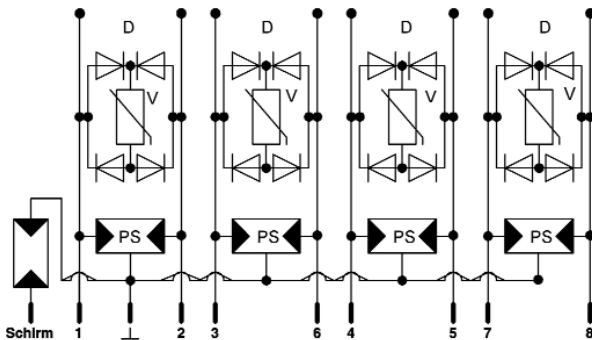
| | |
|----------------------------|-----------------|
| Névleges feszültség: | 6 V |
| Max. eng. feszültség: | 8 V |
| Maradékfeszültség(8/20)µs: | 12 V |
| Névl. levez. lökőáram: | 500 A/5 kA |
| Megszólalási idő: | 1 ns |
| Bemeneti csatlakozás: | RJ 45 árnyékolt |
| Kimeneti csatlakozás: | RJ 45 árnyékolt |
| Védett erek: | 8 ér |
| Max. átviteli sebesség: | 100 Mbit/s |
| Szerelés: | dugaszolható |
| Hőmérsékleti tartomány: | -40°C +80°C |

Megnevezés:

Rendelési kód:

DK CAT.5 dugaszolható

12033-P



PS: 3 pólusú gázlevezető

V: SMD varisztor

D: kis kapacitású diódakaszád

TÉRFIGYELŐ KAMERARENDSZEREK

Multi V-4(8)

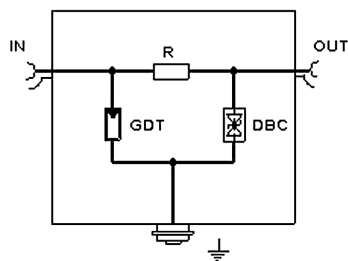
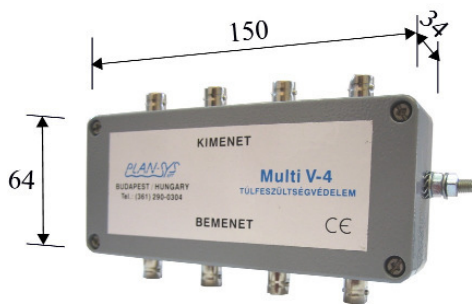
Jelvezetési (koax) hálózat 4-8 csatornás védelme



A Multi V-4(8) típusú túlfeszültségvevő koaxiális adat- és videorendszerek kétlépcsős védelme, amely megakadályozza hogy a túlfeszültségzavarok a jelvezetékeken keresztül az elektronikus berendezésekbe juthassanak és ott meghibásodást okozzanak. A védőkapcsolás egy kapacitásszegény diódakaszkádból és egy nagyteljesítményű gáztöltésű levezetőből áll. A védőkészülék BNC csatlakozókkal, közvetlen földelhető kivitelben készül. Igény szerint azonban egyéb csatlakozó típusokkal és közvetett módon földelhető kivitelben is szállítható. A Multi V-4(8) túlfeszültségvevő alkalmazása elsősorban biztonságtechnikai központokban ajánlott ott, ahol a védendő jelvezetékek egy helyen, nagy számban fordulnak elő.

| Technikai adatok: | Multi V-4 | Multi V-8 |
|-------------------------------|-------------------|-------------------|
| Névl.feszültség: | 6 V _{DC} | 6 V _{DC} |
| Villámleköáram (10/350)μs: | 3 kA | 3 kA |
| Névl.levez.lököáram (8/20)μs: | 5 kA | 5 kA |
| Max. levez. lököáram: | 10 kA | 10 kA |
| Védelmi szint: | 10 V | 10 V |
| Frekvencia tartomány: | 0 - 200 MHz | 0 - 200 MHz |
| Beiktatási csillapítás: | <0,6 dB | <0,6 dB |
| Hullámellenállás: | 50 Ohm | 50 Ohm |
| Csatlakozás: | BNC | BNC |
| Védett csatornák: | 4 | 8 |
| Megszóralási idő: | 1 ns | 1 ns |
| Hőmérsékleti tartomány: | - 40 + 80 °C | |

| Megnevezés: | Rendelési kód: |
|-------------|----------------|
| Multi V-4 | 12004-P |
| Multi V-8 | 12003-P |



- GDT: 2 pólusú gázlevezető
- R: ellenállás
- DBC: kiskapacitású diódahálózat

